



**Certificazione della  
parità di genere:  
un impegno per il futuro**

## ConfapiD: sostenibilità, parità e inclusione



**Tiziana Serretta**

Presidente gruppo donne Confapi Sicilia

“

Noi di **CONFAPID** crediamo in una società più equa, sostenibile e inclusiva, fondata sul rispetto delle pari opportunità e sul valore della diversità.

Vogliamo contribuire alla creazione di ambienti di lavoro stimolanti e aperti, dove le persone possano crescere professionalmente e dove l'innovazione sia favorita dalla valorizzazione delle competenze di tutti.

Per questo motivo, abbiamo istituito lo **Sportello Osservatorio Politiche di Genere e Accompagnamento alla Certificazione UNI PDR 125:2022**, uno strumento di supporto per le aziende che desiderano valorizzare la diversità e garantire pari opportunità sul luogo di lavoro.

”



## Che cos'è la UNI/PDR 125:2022?

La certificazione della parità di genere rientra nella **Missione 5 “Inclusione e Coesione”** del Piano Nazionale di Ripresa e Resilienza (PNRR). Il suo obiettivo è promuovere una maggiore inclusione delle donne nel mercato del lavoro e ridurre il divario di genere all'interno delle organizzazioni, migliorando la qualità del lavoro femminile e incentivando la trasparenza dei processi aziendali.

Questa misura nasce dalla consapevolezza che la parità di genere non è solo una questione etica e sociale, ma rappresenta anche un elemento strategico per la crescita economica del Paese. L'inclusione e la valorizzazione delle competenze femminili contribuiscono ad aumentare la produttività aziendale, favoriscono l'innovazione e migliorano il benessere organizzativo.



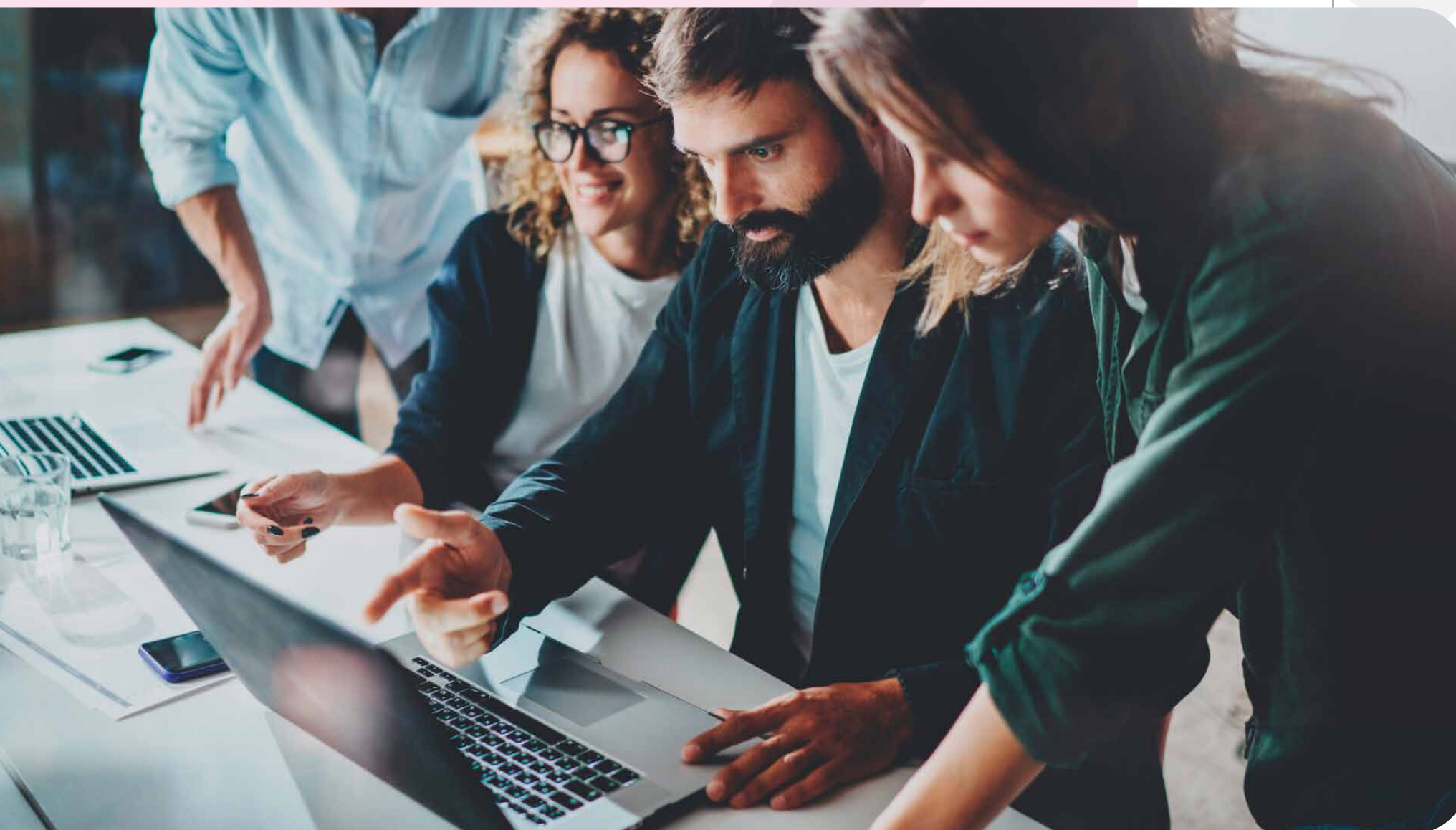
Introdotta con la **Legge n. 162 del 2021** (Legge Gribaudo) e la **Legge n. 234 del 2021** (Legge di Bilancio 2022), questa certificazione si propone di:

- **Garantire pari opportunità di carriera** per uomini e donne, eliminando barriere e pregiudizi;
- **Contrastare il gender pay gap**, riducendo le differenze retributive di genere e promuovendo equità salariale;
- **Tutela della maternità** e sostegno alla conciliazione tra vita privata e lavorativa, attraverso politiche aziendali flessibili;
- **Rendere i processi aziendali più trasparenti**, con l'adozione di politiche chiare e misurabili in materia di diversità e inclusione;
- **Favorire un cambiamento culturale**, promuovendo una mentalità inclusiva e attenta alle dinamiche di genere.

La certificazione introduce **indicatori chiave di performance (KPI)** che consentono di monitorare i progressi delle aziende nell'ambito della parità di genere, garantendo un miglioramento continuo e misurabile nel tempo.



## A chi si rivolge?



La certificazione è **volontaria** e può essere richiesta da qualsiasi organizzazione con dipendenti, indipendentemente dalla dimensione, dalla forma giuridica e dal settore di appartenenza (pubblico o privato).

L'implementazione di un sistema di gestione della parità di genere aiuta a:

- **Colmare i gap esistenti** in termini di inclusione e equità;
- **Integrare la parità di genere nella cultura aziendale;**
- **Garantire un cambiamento** sostenibile e durevole nel tempo.

# I vantaggi della certificazione

Ottenere la certificazione UNI/PdR 125:2022 offre numerosi vantaggi:

- **Miglioramento dell'immagine e della reputazione aziendale;**
- **Maggior attrattività per talenti e investitori** sensibili ai temi ESG (ambientali, sociali e di governance);
- **Sgravi contributivi fino a 50.000 euro** all'anno;
- **Punteggio premiale nei bandi pubblici** per aiuti di Stato e finanziamenti;
- **Migliore posizionamento nelle gare d'appalto**, con riduzione del 20% delle garanzie fidejussorie richieste (Art. 93, comma 7, D.lgs. 50/2016, modificato dal DL 36/2022);
- **Aumento dell'engagement e della produttività dei dipendenti** in un ambiente inclusivo e motivante.

La certificazione può essere richiesta **da qualsiasi tipo di organizzazione**, di qualsiasi dimensione e forma giuridica, operante nel settore pubblico o privato, interessata a garantire attività lavorative socialmente accettabili e a promuovere il **miglioramento costante** sia della gestione dei "rischi aziendali" sia delle relazioni con le parti interessate interne ed esterne all'Organizzazione.





## Lo sportello ConfapiD Sicilia: un supporto per le aziende

Per facilitare il percorso delle aziende verso la certificazione, **CONFAPID SICILIA** ha attivato lo **Sportello Osservatorio Politiche di Genere**, con la referente esperta di pari opportunità **Antonella Barillà**.

Alle imprese interessate offriamo una **prima consulenza gratuita**, durante la quale verranno fornite informazioni dettagliate sui passi da seguire per ottenere la certificazione.

I servizi disponibili includono:

- **Informativa sulle opportunità di finanziamento e voucher** per ottenere la certificazione di genere;
- **Supporto per la comprensione degli indicatori KPI** richiesti dalla normativa;
- **Consulenza sulle attività necessarie** per lo sviluppo e l'implementazione del sistema di gestione della parità di genere;
- **Convenzioni e agevolazioni con scontistiche** per le aziende associate a Confapi.



**Antonella Barillà**

Lo sportello online è attivo **su appuntamento**, il **primo martedì del mese dalle 15:00 alle 17:00**.

Per richiedere un appuntamento, inviare una mail a: **[osservatorio125@confapisicilia.it](mailto:osservatorio125@confapisicilia.it)**

La nostra esperta vi contatterà per fissare un incontro in video call.

## Partnership strategiche

Per offrire un supporto ancora più efficace, CONFAPID SICILIA ha siglato una **convenzione con SGS Italia SPA**, ente certificatore accreditato, per permettere alle aziende associate di ottenere la certificazione a **condizioni agevolate**.



Adottare un sistema di gestione per la parità di genere e ottenere la certificazione UNI/PDR 125:2022 rappresenta **un passo significativo verso un futuro lavorativo più equo e sostenibile.**

**Investire nella diversità e nell'inclusione non è solo una scelta etica, ma una strategia vincente per il successo aziendale!**

**OSSERVATORI**  **125**  
Sportello Politiche di genere e accompagnamento  
alla certificazione UNI PDR 125:2022

